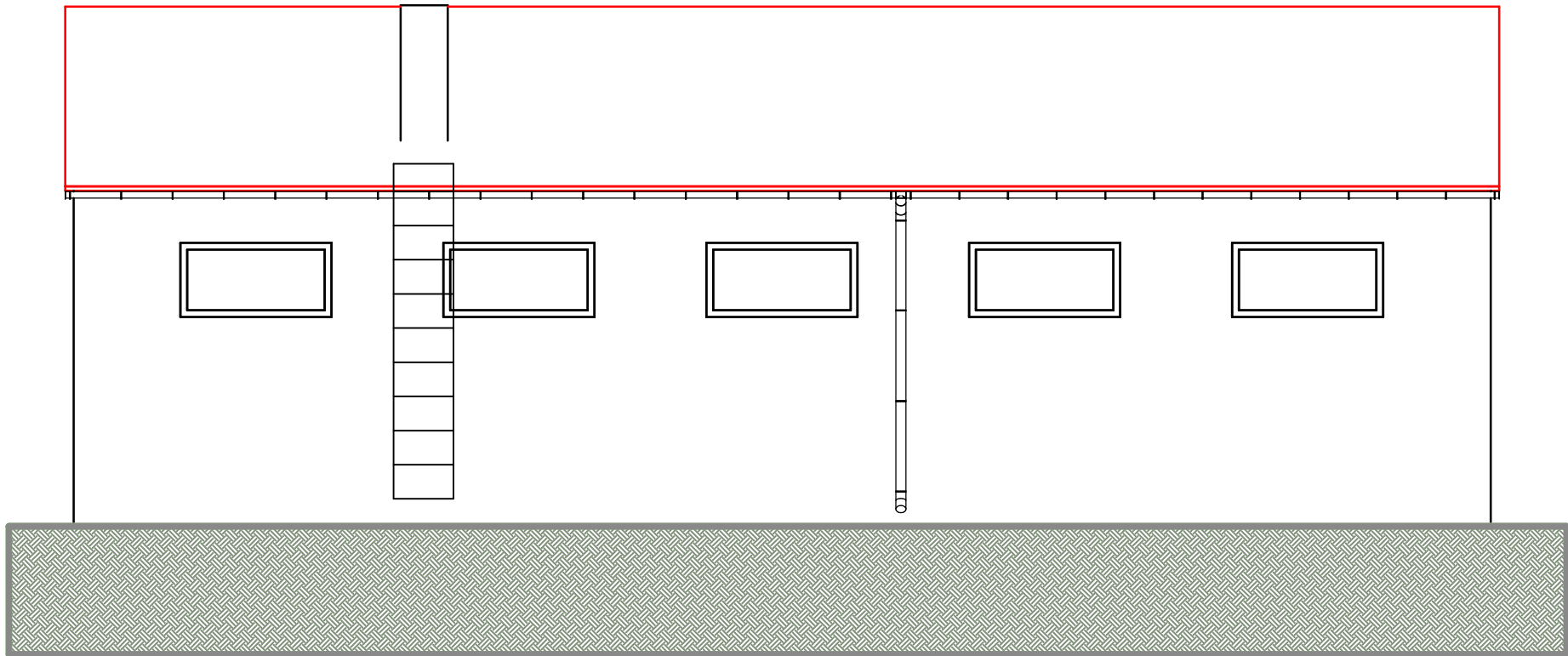
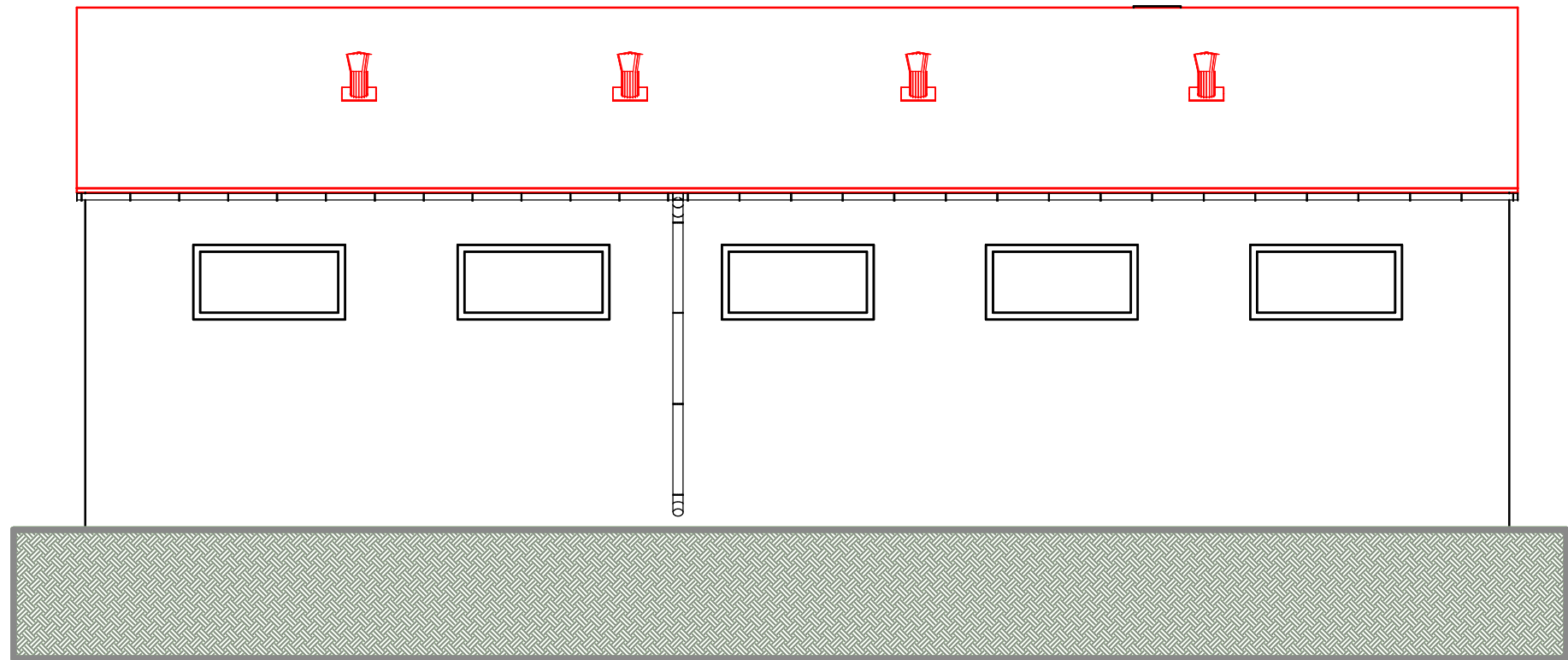



ELEWACJA PÓŁNOCNA



ELEWACJA POŁUDNIOWA



|   |  |                 |
|---|--|-----------------|
| <div><div></div><div><div>Zakład Usług Ogólnobudowlanych "BUDLAND"</div><div>ul.Banacha 10a/22 76-200 Słupsk</div></div></div> |  |                 |
| TEMA: INWENTARYZACJA BUDOWLANA  |  |                 |
| OBIEKT<br>BUDYNEK HYDROFORNI I STACJI UZDATNIANIA WODY<br>Rzyszczewo gm.Sławno, Obr.0012; dz. nr 16/56  |  |                 |
| NAZWA RYSUNKU:  | ELEWACJA PÓŁNOCNA I<br>POŁUDNIOWA  | SKALA:<br>1: 75 |
|   |  | NR.RYS.<br>R_04 |
| INWESTOR:   | URZĄD GMINY SŁAWNO<br>ul. M. Curie Skłodowskiej 9<br>76-100 Sławno   |                 |
| OPRACOWAŁ:  | mgr inż. Grzegorz Lachowicz,<br>upr. bud. nr POM/0087/PWOK/04<br>do projektowania i kierowania robotami<br>budowlanymi bez ograniczeń w specjalności<br>konstrukcyjno-budowlanej |                 |
| SŁUPSK, 27.04.2017r.  |  |                 |